

L'ATTRAPE THÉÂTRE

UN THÉÂTRE DE RECHERCHES,
DE DÉCOUVERTES, DE PLAISIRS
ET DE PARTAGE, OUVERT SUR
TOUS LES PUBLICS

- > 20 ANNÉES D'EXISTENCE
- > 18 CRÉATIONS MISE EN SCÈNE
CHRISTOPHE THIRY
2000 REPRÉSENTATIONS
FRANCE EUROPE AFRIQUE
- > UNE IMPLICATION TERRITORIALE
IMPORTANTE DE DÉVELOPPEMENT
CULTUREL ET ARTISTIQUE EN
ILE-DE-FRANCE

"... Christophe Thiry sait être metteur en scène virtuose, imaginer des images baroques et féériques, diriger ses comédiens avec grâce..."

TÉLÉRAMA
FABIENNE PASCAUD

"... Ce metteur en scène a le talent particulier de savoir tenir ses intentions et d'en assumer les conséquences avec une rigueur infaillible..."

L'HUMANITÉ
JEAN-PIERRE SIMÉON

"... L'équipe de L'Attrape Théâtre se distingue parmi les compagnies les plus intéressantes du moment. Le plateau vibre dans une vie sans temps morts, les acteurs jouent dans la fièvre. Le résultat est éclatant..."

POLITIS
GILLES COSTAZ

CONTACT

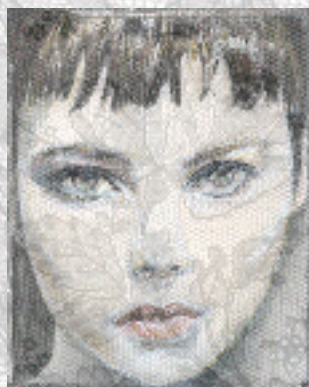
L'attrape théâtre
19 Grande Rue
77580 Guérard
tél. 01 64 65 64 65
fax 01 64 65 64 75
attrapetheatre@orange.fr

L'ÉQUIPE

les comédiens

Heidi BROUZENG
Valentine CHAMBET
Sébastien EHLINGER
Premyslaw LISIECKI
Marine MARTIN
Pierre MARZIN
Christophe THIRY

Christophe THIRY mise en scène /
Emmanuel BRIAND décor /
Laurent VOGLER costumes /
Marine MARTIN vidéo / Cyril DAVID
lumière / Jean-Daniel BÉCACHE son /
Christophe THIRY & Sébastien
EHLINGER musique / Véronique
PFLÜGER masques, coiffures /
Julie ROCA administration diffusion



COPRODUCTION

MINISTÈRE DE LA CULTURE DRAC ILE-DE-FRANCE
CONSEIL RÉGIONAL D'ÎLE-DE-FRANCE
CONSEIL GÉNÉRAL DE SEINE-ET-MARNE
SCÈNE CONVENTIONNÉE DE COMPIÈGNE
CENTRE CULTUREL COMMUNAL D'ORLY
ATELIERS CDN NANTERRE-AMANDIERS

L'ATTRAPE THÉÂTRE

DEIRDRE

de
J.M. SYNGE

Traduction originale
FRANÇOISE MORVAN

Mise en scène
CHRISTOPHE THIRY

PREMIÈRES
17-18-19-20 décembre 2007

ESPACE JEAN LEGENDRE
SCÈNE CONVENTIONNÉE DE COMPIÈGNE
PLACE BRIET DAUBIGNY
60200 COMPIÈGNE

réservations : 01 64 65 64 65

PEINTURES : JULIE ROCA

JOHN MILLINGTON SYNGE

1871-1909 - EST UN DES PLUS CÉLÈBRES DRAMATURGES IRLANDAIS AVEC YEATS ET BECKETT. SA PIÈCE LA PLUS CONNUE EST "LE BALADIN DU MONDE OCCIDENTAL". SON THÉÂTRE EST NÉ D'UNE EXPÉRIENCE DE VIE DANS LES ÎLES D'ARAN, À L'EXTRÊME OUEST DE L'IRLANDE ET D'UNE LANGUE DOUBLE, L'ANGLO-IRLANDAIS, TEL QUE LE PARLAIENT LES PÊCHEURS ET LES PAYSANS. CE POINT A SON IMPORTANCE CAR DANS CE PETIT BOUT DU MONDE, L'IMAGINATION DU PEUPLE ET LA LANGUE QU'IL PARLE SONT RICHES ET VIVANTES ET PRÉSENTENT LES RÉALITÉS DE LA VIE, DES ÉLÉMENTS QUI, ENSEMBLE, SONT RACINES DE TOUTE POÉSIE, UNE POÉSIE COMPRÉHENSIBLE ET NATURELLE.

FRANÇOISE MORVAN

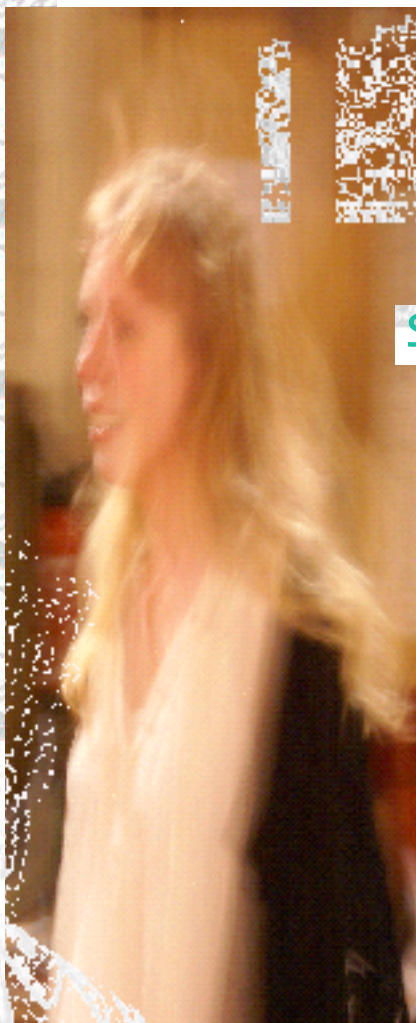
TRADUCTION - ADAPTATION

Synge invente une langue surprenante mais compréhensible, maladroite mais efficace, paysanne mais scandée comme un poème. Le spectateur dans l'instant qu'il en éprouve l'étrangeté, sent sa surprise se mêler au plaisir de découvrir, avec le sens et les doubles sens donnés en transparence, une langue plausible, où se réalise des possibilités exclues par le bon usage. Ce que j'ai traduit n'est pas même un langage mais du souffle, une manière de restituer le souffle trop grand de l'univers et de lui donner corps. Les personnages de Synge vivent dans un air immense, l'air sans fin ni fond des îles, et ils lui résistent par la parole, qui les portent parfois dans un élan de jubilation, avant de les restituer à l'angoisse du vide.

CHRISTOPHE THIRY

MISE EN SCÈNE

Cette pièce inachevée, trouvée sous forme de manuscrit à la mort de l'auteur, est considérée comme une des grandes œuvres théâtrales de tous les temps. Si le destin semble présider aux actes, l'auteur démontre comment ce destin est le reflet du désir profond des êtres. Cela fait plus de quinze ans que je relis régulièrement cette pièce, chaque saison je la retravaille avec le désir de la mettre en scène. L'ambition est simple et pourtant périlleuse : révéler ce chef-d'œuvre et réussir à le faire vibrer dans la chair des acteurs et du public.



Située dans un lointain passé mythique de l'Irlande, Deirdre, l'enfant aux mille talents, fille de troubadours, est élevée dans un coin de campagne reculé par le Roi Conohor. Il veut l'épouser lorsqu'elle sera en âge ; une prophétie dit qu'elle causerait de grandes douleurs. Mais Deirdre jeune femme, s'éprend de Noysse, prince "aux cheveux

noirs comme le corbeau, à la peau blanche comme la neige et aux lèvres rouges comme le sang gouttelé sur la neige".

Ils fuient la colère du Roi dans les forêts d'Ecosse pour sept ans d'exil...

Un grand voyage
Un grand voyage
aux dialogues sculptés
aux dialogues sculptés
par l'océan, aux scènes
par l'océan, aux scènes
d'action enfouies dans
d'action enfouies dans
les forêts profondes,
les forêts profondes,
aux mélopées
aux mélopées
envoûtantes.
envoûtantes.

Souffle des grandes
Souffle des grandes
images, profondeur et
images, profondeur et
éclat du jeu, costumes
éclat du jeu, costumes
et maquillages
et maquillages
flamboyants, son,
flamboyants, son,
musiques et chants
musiques et chants
donnent à la
donnent à la
représentation tout
représentation tout
l'onirisme, la force
l'onirisme, la force
et le spectaculaire
et le spectaculaire
que l'œuvre impose.
que l'œuvre impose.